

森のプログラムがいっぱい！森がみんなを待っている！

こうべ＊2018 木の文化祭

10月28日(日)

10:00～15:00 雨天決行・荒天中止

雨天時の開催については神戸市イベント案内・申込センター（TEL：078-333-3372）に当日8時以降お尋ねください。



ふたたび

in 再度公園

参加費無料

一部材料費をいただく
プログラムもあります。



たくさんのブースを回って
クイズに答えよう！
『クイズラリー』で
豪華な賞品が
もらえるよ！！

場所 北区 再度公園 「森の遊び場」周辺（ログハウス前）

アクセス 市バス 三宮（ミント神戸）市バス停留所発 25 系統「森林植物園行」→「再度公園」下車
時刻表 <http://www.city.kobe.lg.jp/life/access/transport/bus/jikoku/>

車 三宮から再度ドライブウェイ約15分 駐車場180台（無料）
※なるべく市バスまたは徒歩（ハイキング）でお越しください。

お願い ※お子様のみでの参加はご遠慮ください。
※昼食は各自でご用意ください。

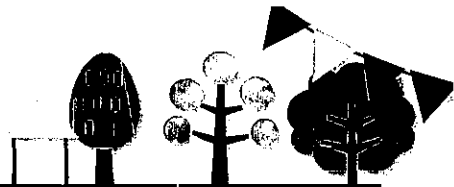


こうべ森の文化祭は、2002年の
六甲山緑化百周年を記念して始めました。

主催：神戸市、六甲山の仲間たち
協賛：伊藤ハム株式会社、アサヒ飲料株式会社



こうべ 森の文化祭 2018



1. 時間制・定員制のプログラム

※事前申し込み不要 内容は変更になる場合があります。

№.	プログラム名	開催場所	内容	定員
1	森の手入れ体験	こうべ森の学校	森林の手入れの体験をしてみましょう。	午前のみ 10名
2	松の植樹体験		六甲山系の樹木から作った苗木を植樹しましょう。	午後のみ 20名
3	炭焼き窯の窯開け見学		できあがったばかりの再度炭をご覧いただけるかも?	午後のみ
4	「森の小学校&森のようちえん」プログラム体験	こうべ森の小学校&森のようちえん +ちやめっこはくぶつかん	①親子でハンモック遊び②イノシシバックを作ろう (幼児・小学生対象、いずれも保護者同伴)	①親子30名×3回 ②子ども10名×3回
5	野生のキノコをさがしてみよう!	神戸キノコ観察会	公園内のキノコを探しに行きます。(ツアー)	午前のみ 20名
6	「森のコンサート」in ログハウス	NPO法人六甲山と 市民のネットワーク	森に包まれ、午後のひとときをピアノとクラリネットの演奏と 美しい歌声でお楽しみいただけます。森や自然を意識した楽曲を 演奏します。大人も子供もお楽しみいただけるコンサートです。 ◆演奏 ♪ピアノ: 雁瀬由香 ♪クラリネット: 中村真美 ♪歌: インフィート	13:30~ ご自由にお入り いただけます(無料)
7	ネイチャーゲームと森林観察	森林インストラクター兵庫 & NPO法人兵庫県 シェアリングネイチャー協会	森林の中でネイチャーゲームを楽しもう。	午前・午後 各1回 20名
	再度山森林観察ツアー		再度山の植林や森林の変化、治山の歴史を学びます。	午後 1回 20名
8	「高所樹木作業」アーボリスト実演	アーボジヤパン	作業の手順や注意点を解説しながら高所樹木作業を行います。	午前・午後 各1回
9	ライトアップに展示するオブジェづくり	神戸市立森林植物園	森林植物園の紅葉ライトアップで展示するオブジェを作ります。	35名(無料)
10	こども丸太切り体験	神戸市森林整備事務所	六甲山系の間伐材で丸太切りを体験しましょう。	午前・午後 各50名

※午前のプログラムは10時15分頃、午後のプログラムは13時頃のスタートです。(団体によって多少変わります)

2. 随時開催のプログラム (各プログラムにより休憩時間があります)

※事前申し込み不要 内容は変更になる場合があります。

こうべ森の学校	木工工作体験、木工作品販売、森のハーブティー試飲、アルプホルンを吹こう
摩耶の森クラブ	薪ストーブで摩耶鍋!(屋外用の薪ストーブで摩耶鍋づくりと販売)
ドングリネット神戸	森の素材で鳥をつくろう!(枝や葉、木の実など森の素材を使った鳥づくり)、ドングリペンダントなどの販売
神戸キノコ観察会	おいしいキノコと毒キノコ!(生キノコの展示と解説)
(一社) ブナを植える会	神戸にもブナがあります(紙芝居・ブナってどんな木?・展示)
東お多福山草原保全・再生研究会	東お多福山の草花の写真展、古写真集と缶バッジの販売
NPO法人 六甲山と市民のネットワーク	「神戸開港150年~西洋と日本の歴史・文化が融合する神戸・六甲山」(パネル展示) 独自の歴史・文化があり、そこから、人間と自然との関わりを学び、現在のような緑豊かな「六甲山」を構築している。
Water Ground Mountain	ロープで木登り、ツリーイング!(1回20分~40分のプチ体験、有料)
森林インストラクター兵庫& NPO法人兵庫県シェアリングネイチャー協会	小枝の展示とクイズ、マテバシイの試食
神戸地域ビジョン委員会「六甲山グループ」	もっと六甲山!(神戸地域ビジョン委員会・六甲山グループ・六甲山の日・119番通報プレートについてのパネル展示)
兵庫県森林ボランティア団体連絡協議会	森ボラ協の活動・メンバー団体・森林ボランティア講座の紹介、少花粉彩の観察会
六甲山専門学校	これまでの六甲山専門学校の授業紹介(六甲山専門学校の活動紹介)、六甲山グッズの販売
森の世話人活動支援事務局	六甲山における市民と小学生の活動紹介(パネル展示) 森の世話人登録相談出張所(森の世話人活動への登録方法説明)
環境省近畿地方環境事務所	国立公園六甲山・摩耶山を楽しもう!(木材を使った工作とパネル展示) 外来生物について考えよう!(パネル・剥製展示)
兵庫県神戸農林振興事務所	ひょうご木づかい王国木育キャラバン (兵庫県産木材を使った積み木遊びとパネル展示)
兵庫県六甲治山事務所	六甲山の治山の歴史(土砂災害等のパネルと 六甲山系立体模型の展示、土石流模型実験装置の実演)
あいな里山公園	あいな里山クイズ(野草茶を飲みながらクイズに答えて プレゼントをもらおう!)
神戸市防災課 ・(公財)神戸市公園緑化協会	「六甲山森林整備戦略」と「六甲山もりづくり基金」 (パネル展示とガイドブックの広報) 森の中で宝さがし(どんぐりなどを見つけて宝箱づくり)

今後はホームページで
情報を更新予定!
[http://www.kobe-mori.jp/
bunkasai_hp/index.html](http://www.kobe-mori.jp/bunkasai_hp/index.html)
QRコード対応のケータイはこちらから



その他の協賛団体のPRコーナー

伊藤ハム(株) / アサヒ飲料(株)

六甲山の仲間たち(参加団体名)

こうべ森の学校 / こうべ森の小学校&森のようちえん / 摩耶の森クラブ / ドングリネット神戸 / 神戸キノコ観察会 / (一社)ブナを植える会 / 東お多福山草原保全・再生研究会 / NPO法人六甲山と市民のネットワーク / (一社) Water Ground Mountain / 森林インストラクター兵庫 NPO法人兵庫県シェアリングネイチャー協会 / 神戸地域ビジョン委員会「六甲山グループ」 / アーボジヤパン / 兵庫県森林ボランティア団体連絡協議会 / 六甲山専門学校 伊藤ハム(株) / アサヒ飲料(株) / 森の世話人活動支援事務局(国土交通省六甲砂防事務所) / 環境省近畿地方環境事務所 / 兵庫県神戸農林振興事務所 / 兵庫県六甲治山事務所 あいな里山公園 / 神戸市立森林植物園 / (公財)神戸市公園緑化協会 / 神戸市防災課 / 神戸市森林整備事務所 【開催補助: 神戸市野外活動ジュニア指導者協議会 / BLS 救急 KOBE】

お問い合わせ

神戸市建設局公園部 森林整備事務所 「こうべ森の文化祭の係」

〒651-1102 神戸市北区山田町下谷上 再度公園内 TEL: 078-371-5937 FAX: 078-371-1087